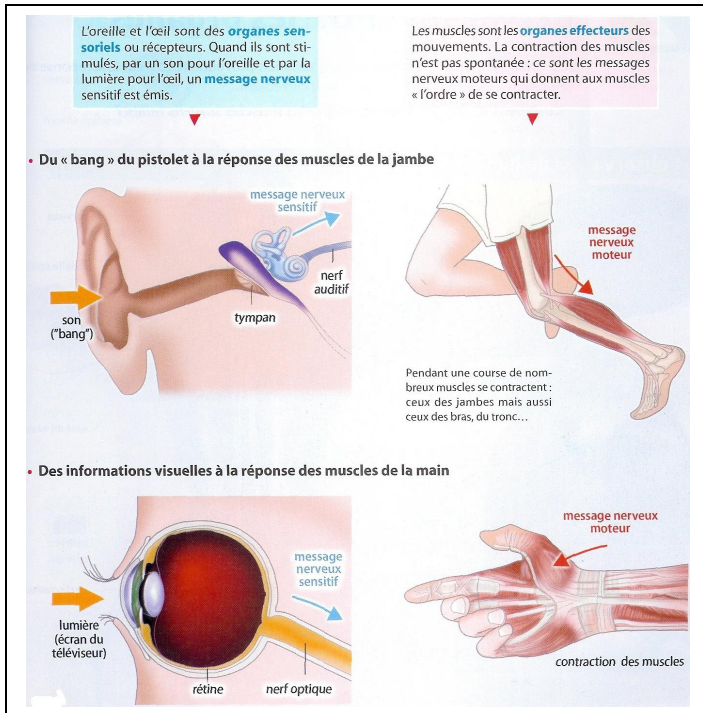


DE LA STIMULATION AU MOUVEMENT

Nous recevons en permanence de nombreuses informations provenant de notre environnement. Comment ces stimulations sont-elles perçues et comment engendrent-elles des réactions ?

Situation 1 : Un sprinteur est attentif aux ordres du starter : en une fraction de seconde, de nombreux muscles de son corps sont mis en action.

Situation 2 : L'utilisation d'une console de jeu demande des réponses musculaires rapides aux informations présentées par l'écran.



	Situation 1	Situation 2
Stimulus		
Organe sensoriel mis en jeu		
Réponse motrice provoquée par le stimulus		
Points communs dans le fonctionnement des organes sensoriels et effecteurs		

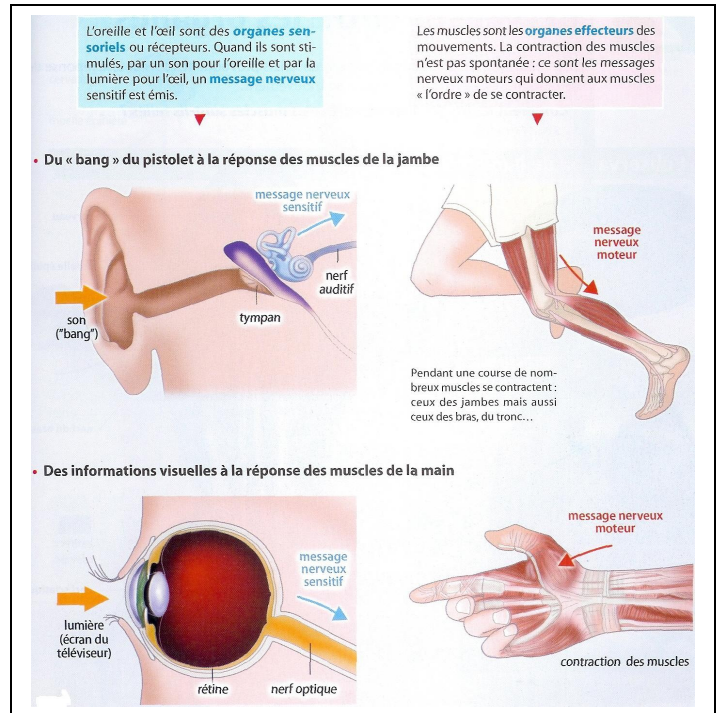
Réalisez un schéma fonctionnel montrant comment une stimulation extérieure déclenche une réponse motrice.

DE LA STIMULATION AU MOUVEMENT

Nous recevons en permanence de nombreuses informations provenant de notre environnement. Comment ces stimulations sont-elles perçues et comment engendrent-elles des réactions ?

Situation 1 : Un sprinteur est attentif aux ordres du starter : en une fraction de seconde, de nombreux muscles de son corps sont mis en action.

Situation 2 : L'utilisation d'une console de jeu demande des réponses musculaires rapides aux informations présentées par l'écran.



	Situation 1	Situation 2
Stimulus		
Organe sensoriel mis en jeu		
Réponse motrice provoquée par le stimulus		
Points communs dans le fonctionnement des organes sensoriels et effecteurs		

Réalisez un schéma fonctionnel montrant comment une stimulation extérieure déclenche une réponse motrice.