

RÉALISER UN DESSIN DE COMPARAISON

Un dessin de comparaison est une *trace fidèle de la réalité*. Il s'effectue *entièrement au crayon à papier* et respecte la forme, les proportions et les caractéristiques de l'objet observé. Il met en évidence les *ressemblances et les différences* dans les objets observés.

Ce dessin est accompagné de *légendes communes et séparées* ainsi qu'un *titre commun*, notés au *crayon à papier*.

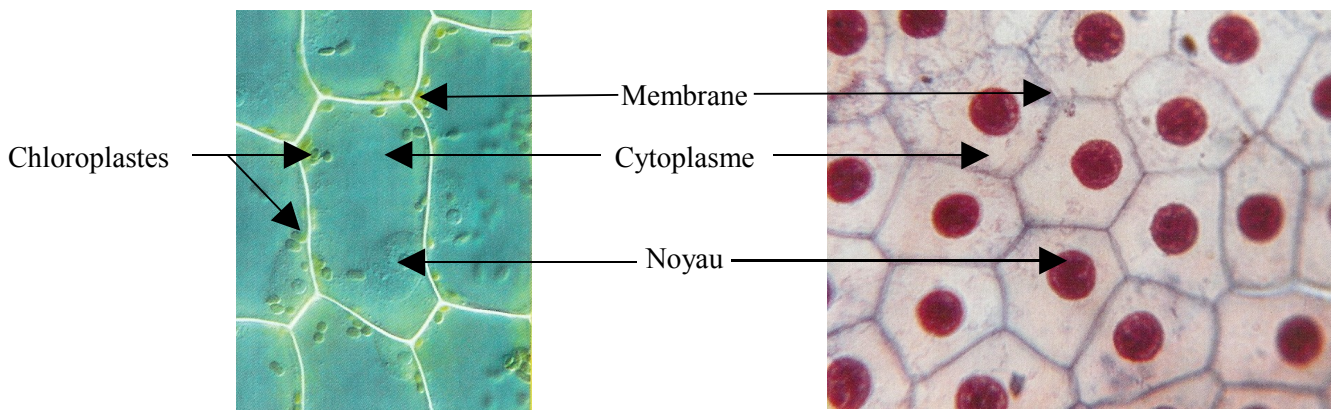
Comment réaliser et présenter son dessin ?

- Présenter sa feuille de dessin :**

 - Tracer une marge à droite, à gauche (pour les légendes séparées) et au centre (pour les légendes communes),
 - Laisser de la place en bas (pour le titre, le mode d'observation et le grossissement),
 - Utiliser chaque partie faire le dessin (le dessin ne doit pas être trop petit ni trop grand ; il doit être centré dans la partie).
- Dessiner :**

 - Tracer les principaux éléments du dessin en respectant les proportions sans appuyer sur mon crayon (ainsi je pourrais gommer sans faire de traces),
 - Repasser ce contour en traçant un trait net (sans reprises visibles) et fin (tailler son crayon à papier),
 - Ajouter les détails importants.
- Indiquer les légendes et le titre:**

 - Ecrire les légendes communes dans la marge centrale ; les autres sur les côtés,
 - Tracer au crayon à papier et à la règle des traits de légende horizontaux et parallèles à partir de la marge,
 - Terminer les traits par une flèche pointant l'élément désigné,
 - Ecrire le titre sous le dessin, centré, souligné (le titre indique précisément ce qui est dessiné et indique le mode d'observation et le grossissement).



Observation de 2 types de cellules : cellules d'Elodées (à gauche) et cellules de mue de Triton (à droite) au microscope (x 400)